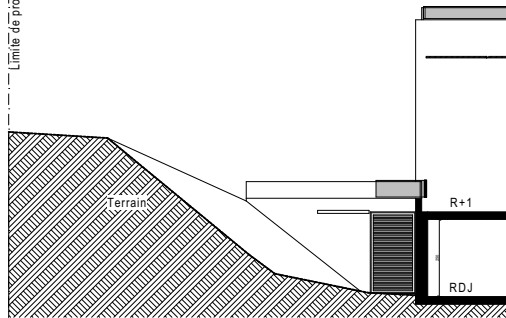


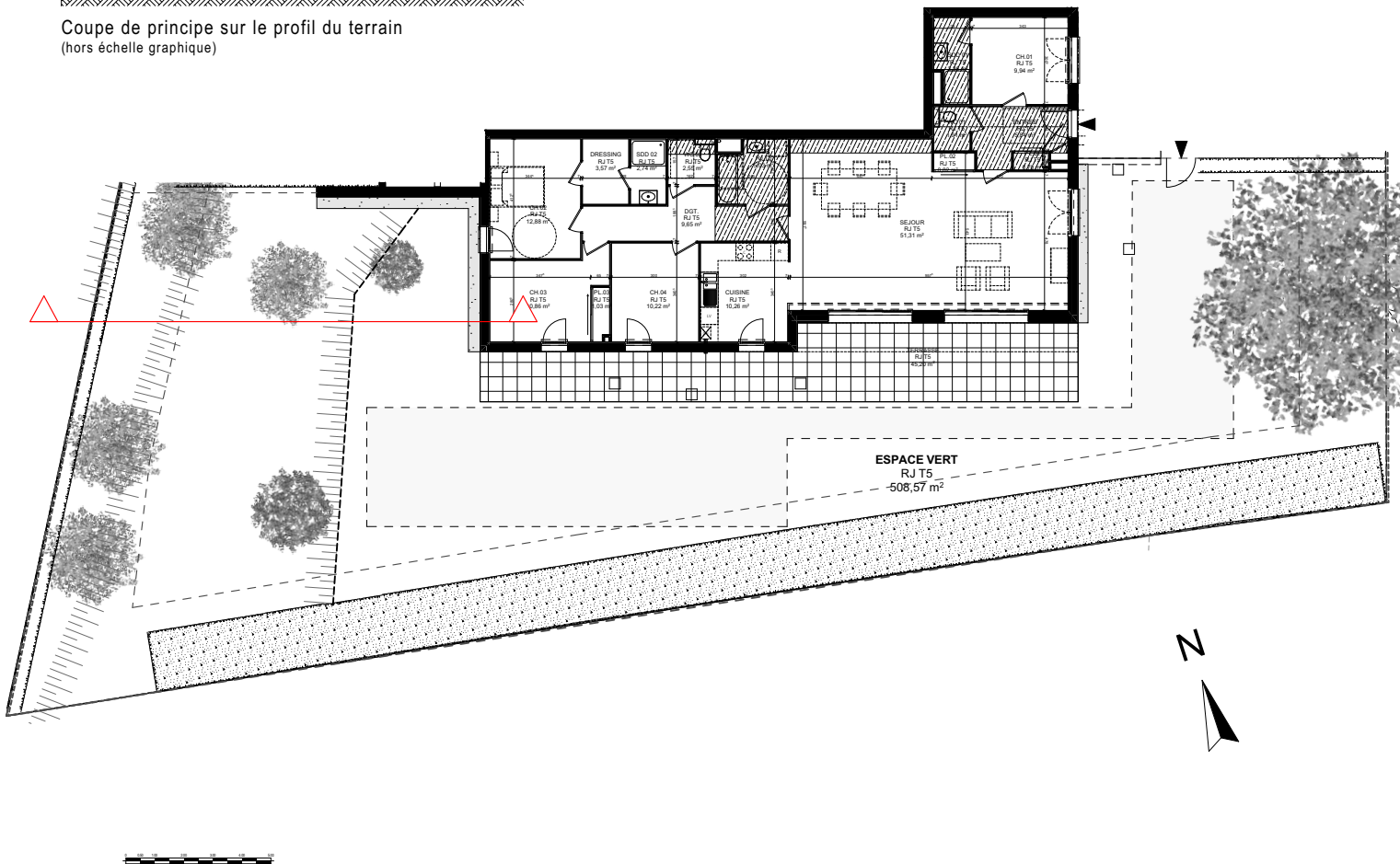


- MONT-SAINT-AIGNAN - CHEMIN DES COTTES

Limite de propriété



Coupe de principe sur le profil du terrain
(hors échelle graphique)



Rez-de-jardin Logt. n° RJ - T5 (1/2)

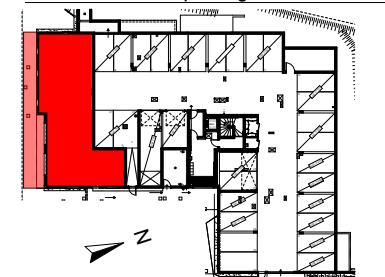
Surfaces pièces

ENTREE	5,84
SEJOUR	51,31
CUISINE	10,26
CH.01	9,94
CH.02	12,88
CH.03	10,86
CH.04	10,22
SDB	5,03
SDD 01	3,36
SDD 02	2,74
WC 01	1,91
WC 02	2,55
DGT.	9,65
DRESSING	3,57
PL.01	0,70
PL.02	0,82
PL.03	1,03
Total	142,67 m²

Surfaces annexes

TERRASSE	45,20
ESPACE VERT	508,57

Répérage



Nota: Le présent plan pourra subir des adaptations dimensionnelles, techniques et d'organisations, afin de répondre aux contraintes induites par les études détaillées d'exécution. Les poutres, poteaux, soffites et faux-plafonds n'apparaissent pas sur le présent plan. Les éléments de mobilier, meubles et plans de travail ne sont placés qu'à titre indicatif.