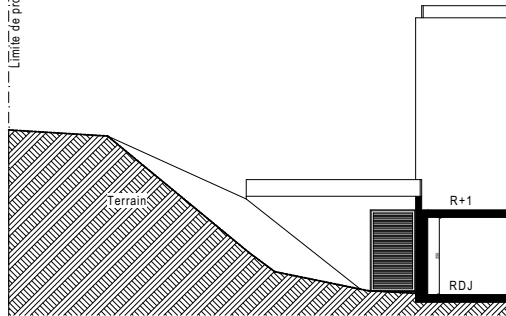


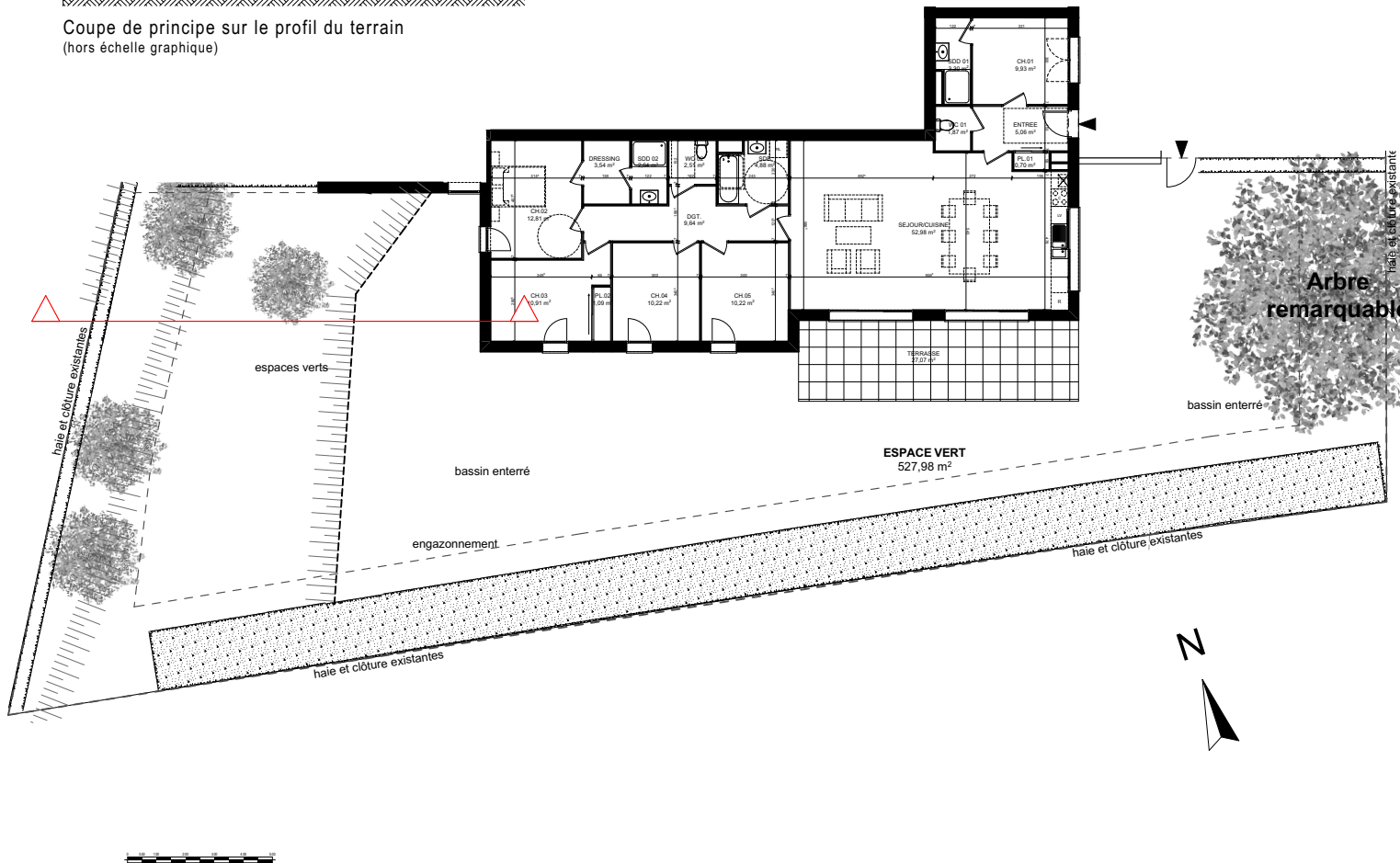


- MONT-SAINT-AIGNAN - CHEMIN DES COTTES

Limite de propriété



Coupe de principe sur le profil du terrain
(hors échelle graphique)



Rez-de-jardin Logt. n° RJ - T6 (1/2)

Surfaces pièces

ENTREE	5,06
SEJOUR/CUISINE	52,98
CH.01	9,93
CH.02	12,81
CH.03	10,91
CH.04	10,22
CH.05	10,22
SDB	4,88
SDD 01	3,30
SDD 02	2,64
WC 01	1,87
WC 02	2,51
DGT.	9,64
DRESSING	3,54
PL.01	0,70
PL.02	1,09

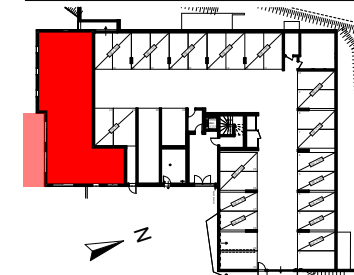
142,30 m²

Surfaces annexes

TERRASSE	27,07
ESPACE VERT	527,98

555,05 m²

Répérage



Nota: Le présent plan pourra subir des adaptations dimensionnelles, techniques et d'organisations, afin de répondre aux contraintes induites par les études détaillées d'exécution. Les poutres, poteaux, soffites et faux-plafonds n'apparaissent pas sur le présent plan. Les éléments de mobilier, meubles et plans de travail ne sont placés qu'à titre indicatif.