



- MONT-SAINT-AIGNAN - CHEMIN DES COTTES

Rez-de-chaussée Logt. n° 007 - T3

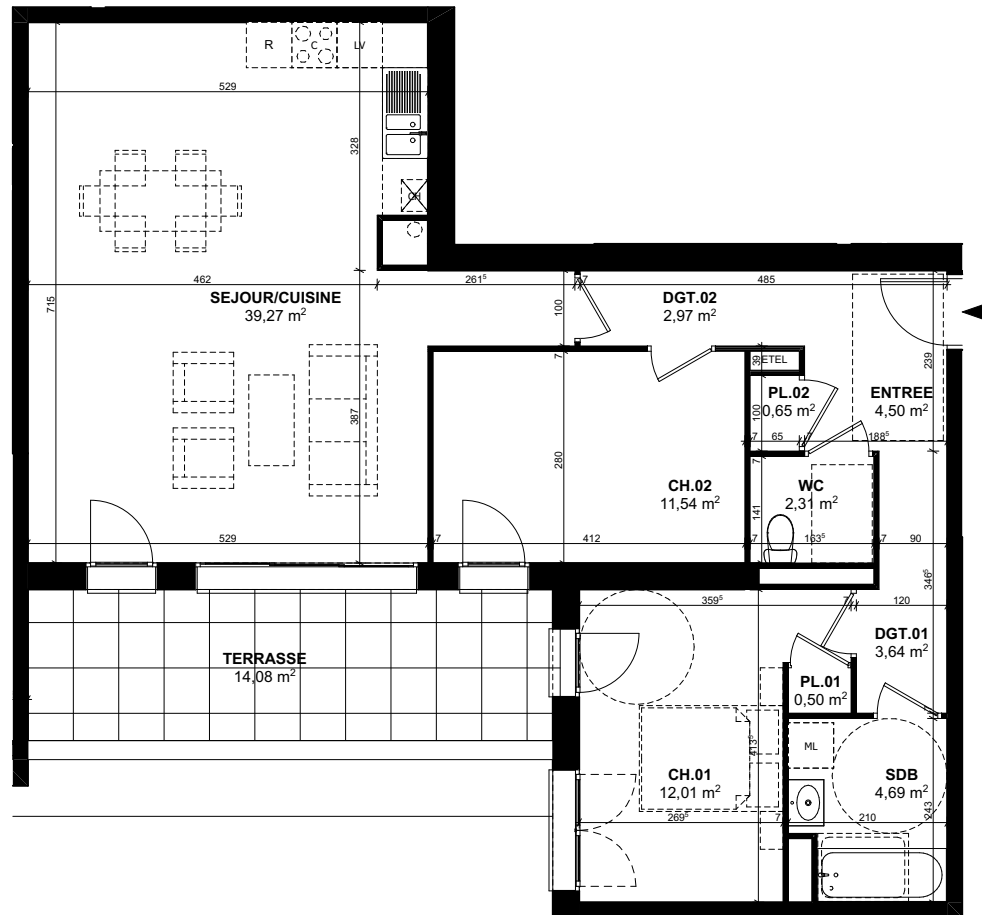
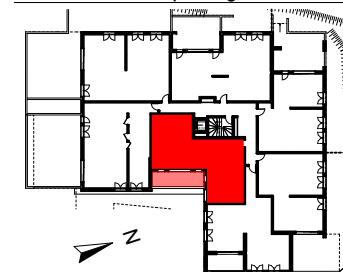
Surfaces pièces

CH.02	11,54
SDB	4,69
WC	2,31
DGT.01	3,64
DGT.02	2,97
PL.01	0,50
PL.02	0,65
82,08 m²	

TERRASSE	14,08
14,08 m²	

Surfaces annexes

Réperage



Nota: Le présent plan pourra subir des adaptations dimensionnelles, techniques et d'organisations, afin de répondre aux contraintes induites par les études détaillées d'exécution. Les poutres, poteaux, soffites et faux-plafonds n'apparaissent pas sur le présent plan. Les éléments de mobilier, meubles et plans de travail ne sont placés qu'à titre indicatif.