



- MONT-SAINT-AIGNAN - CHEMIN DES COTTES

Premier étage
Logt. n° 101 - T4+

Surfaces pièces

ENTREE	8,87
SEJOUR/CUISINE	42,11
CH.01	11,95
CH.02	10,67
CH.03	16,36
SDB	5,62
SDD	4,32
WC 01	2,51
WC 02	1,50
DGT.	8,59
RANGT.	2,15
RANGT.01	3,06
RANGT.02	2,72
PL.01	0,68
PL.02	0,70
PL.03	1,32

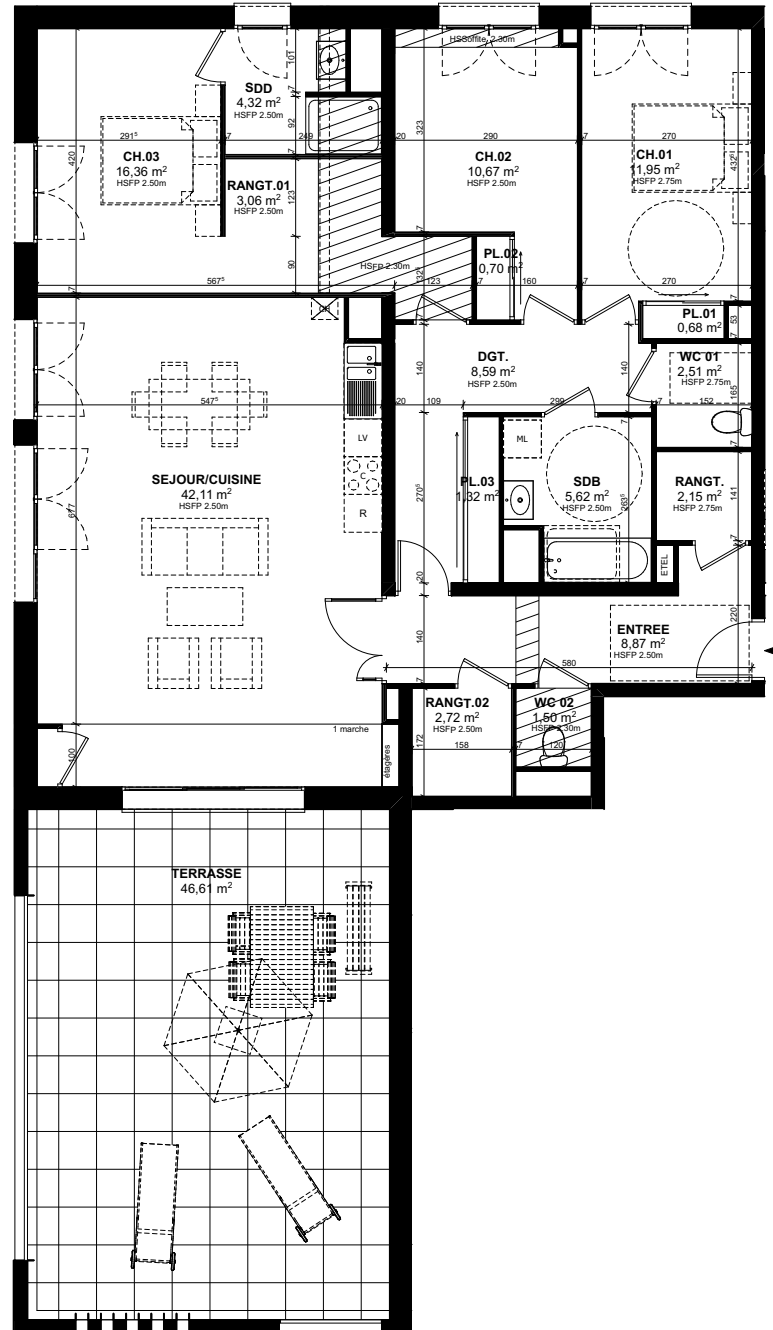
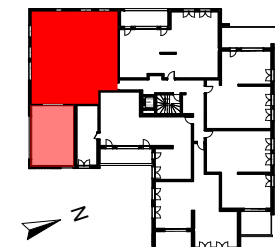
123.13 m²

Surfaces annexes

TERRASSE	46,61
----------	-------

46.61 m²

Répérage



Nota: Le présent plan pourra subir des adaptations dimensionnelles, techniques et d'organisations, afin de répondre aux contraintes induites par les études détaillées d'exécution. Les poutres, poteaux, soffites et faux-plafonds n'apparaissent pas sur le présent plan. Les éléments de mobilier, meubles et plans de travail ne sont placés qu'à titre indicatif.

17/07/2019

indice 0