

Nota: Le présent plan pourra subir des adaptations dimensionnelles, techniques et d'organisations, afin de répondre aux contraintes induites par les études détaillées d'exécution. Les poutres, poteaux, soffites et faux-plafonds n'apparaissent pas sur le présent plan. Les éléments de mobilier, meubles et plans de travail ne sont placés qu'à titre indicatif.



**Premier étage**  
**Logt. n° 103 - T3**

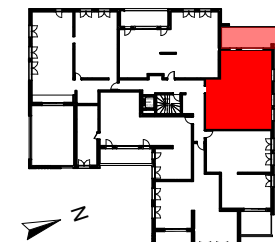
**Surfaces pièces**

CH.02	9,89
SDB	6,55
WC	2,06
DGT.	3,49
RANGT.	3,04
PL.01	0,95
PL.02	0,85
PL.03	0,85
PL.04	0,60
	<b>76,86 m²</b>

BALCON	22,32
	<b>22,32 m²</b>

**Surfaces annexes**

**Répérage**



17/07/2019

indice 0