

Nota: Le présent plan pourra subir des adaptations dimensionnelles, techniques et d'organisations, afin de répondre aux contraintes induites par les études détaillées d'exécution. Les poutres, poteaux, soffites et faux-plafonds n'apparaissent pas sur le présent plan. Les éléments de mobilier, meubles et plans de travail ne sont placés qu'à titre indicatif.



Premier étage Logt. n° 105 - T3

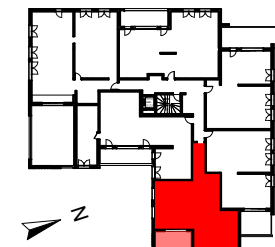
Surfaces pièces

CH.02	10,79
SDB	6,55
WC	1,89
DGT.	2,90
PL.01	1,39
PL.02	0,74
PL.03	0,47
PL.04	0,37
	78,81 m²

BALCON	11,19
	11,19 m²
	90,00 m²

Surfaces annexes

Répérage



17/07/2019

indice 0