

Nota: Le présent plan pourra subir des adaptations dimensionnelles, techniques et d'organisations, afin de répondre aux contraintes induites par les études détaillées d'exécution. Les poutres, poteaux, soffites et faux-plafonds n'apparaissent pas sur le présent plan. Les éléments de mobilier, meubles et plans de travail ne sont placés qu'à titre indicatif.



## Premier étage Logt. n° 106 - T4

### Surfaces pièces

CH.02	11,54
CH.03	11,90
SDB	4,76
SDD	4,60
WC	2,31
DGT.01	3,62
DGT.02	2,97
DRESSING	4,58
PL.01	0,50
PL.02	0,65
<b>103,21 m<sup>2</sup></b>	

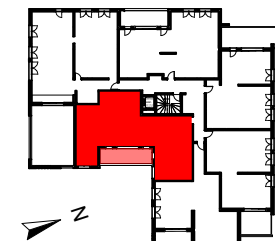
BALCON 13,88

**13,88 m<sup>2</sup>**

**117,09 m<sup>2</sup>**

### Surfaces annexes

### Répérage



17/07/2019

indice 0