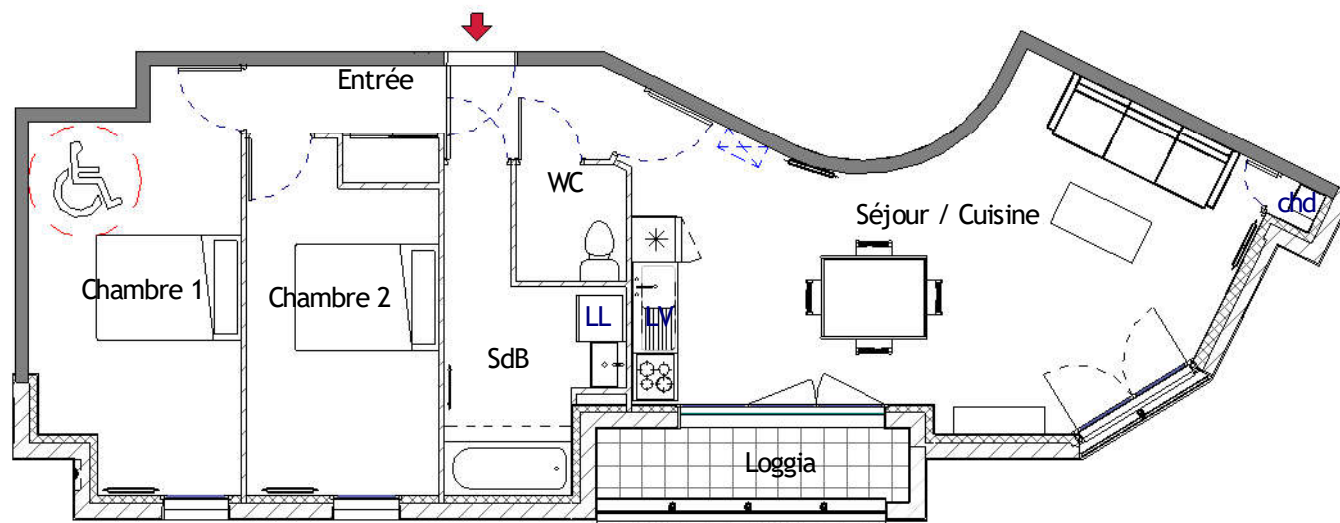




Plan de situation



logement 3.3	
Séjour / Cuisine	30.28 m <sup>2</sup>
SdB	7.09 m <sup>2</sup>
Chambre 2	11.13 m <sup>2</sup>
Chambre 1	13.91 m <sup>2</sup>
Entrée	6.25 m <sup>2</sup>
WC	2.24 m <sup>2</sup>
<b>Total général</b>	<b>70.91 m<sup>2</sup></b>



Loggia 3.95 m<sup>2</sup>