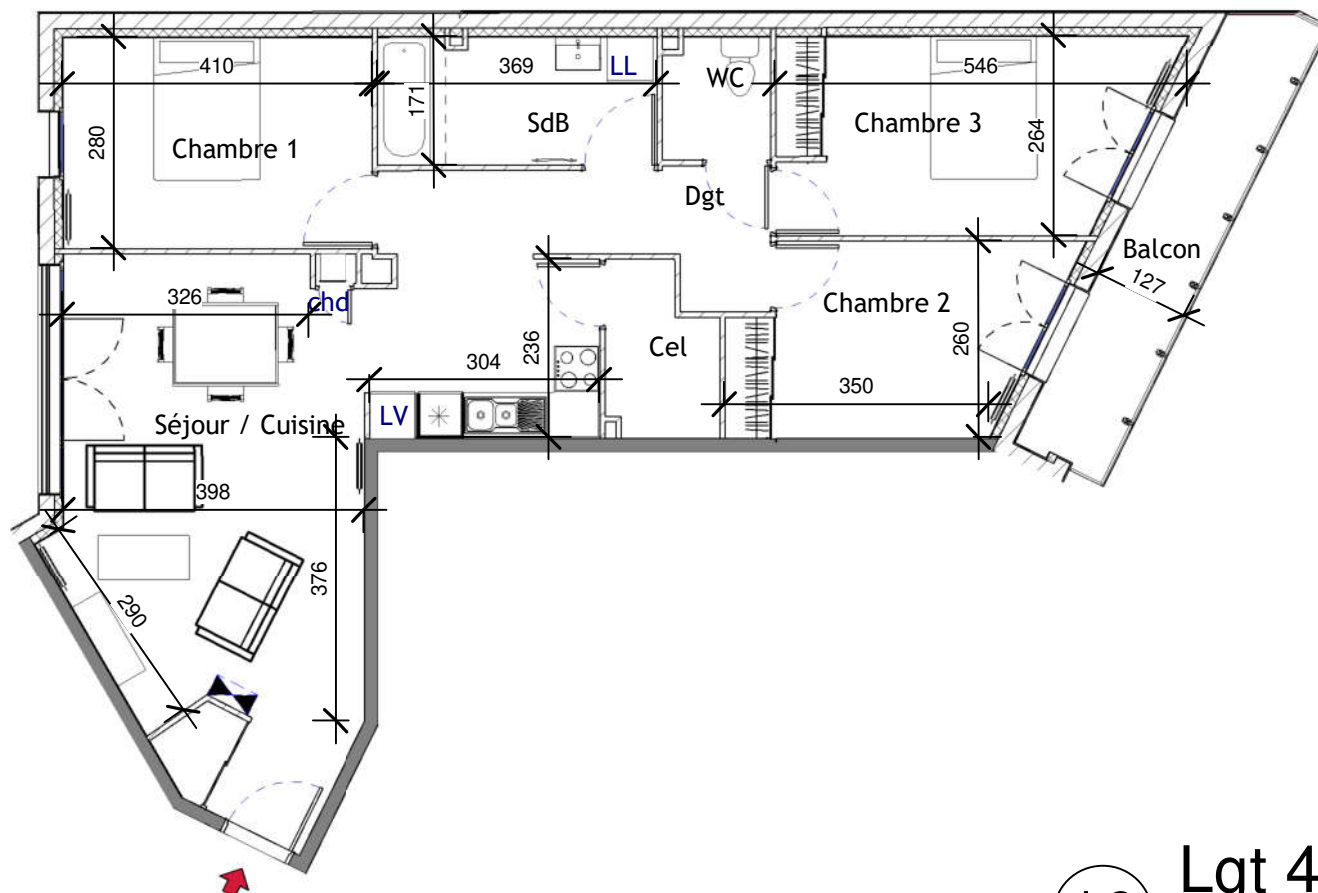




Plan de situation

logement 4.1	
Chambre 2	10.09 m ²
Chambre 3	12.65 m ²
WC	2.27 m ²
SdB	6.24 m ²
Chambre 1	11.46 m ²
Séjour / Cuisine	34.25 m ²
Cel	3.07 m ²
Dgt	6.78 m ²
Total général	86.80 m²

Balcon 8.58 m²



16 Lgt 4.1
1 : 100

Le: 23/08/2023

Nota : ce plan est susceptible d'être légèrement modifié en fonction des nécessités techniques de la réalisation en ce qui concerne les dimensions libres et les équipements. Les retombées, canalisations ne sont pas figurés