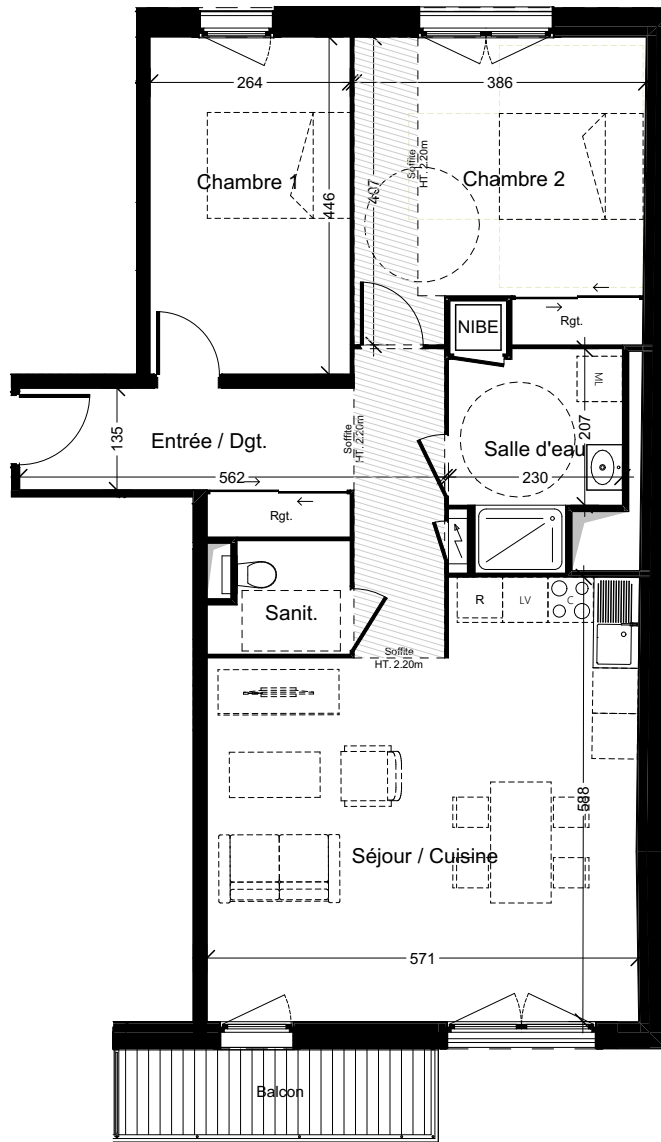


Nota: Le présent plan pourra subir des adaptations dimensionnelles, techniques et d'organisations, afin de répondre aux contraintes induites par les études détaillées d'exécution. Les poutres, poteaux, soffites et faux-plafonds n'apparaissent pas sur le présent plan. Les éléments de mobilier, meubles et plans de travail ne sont placés qu'à titre indicatif.



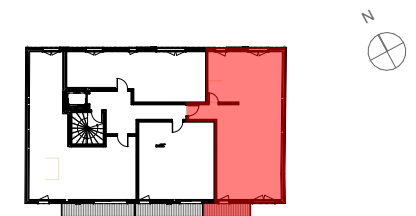
**EQUIRIA**

**Niveau 2**  
**Logt n° 22 - Type3**

Entrée / Dgt.	10,88
Séjour / Cuisine	30,07
Chambre 1	11,79
Chambre 2	13,92
Sanit.	2,50
Salle d'eau	5,72
Rgt.	1,04
Rgt.	1,08
	<b>77,01 m<sup>2</sup></b>

Balcon 4,69

**Répérage**



19-11-2024

indice 0