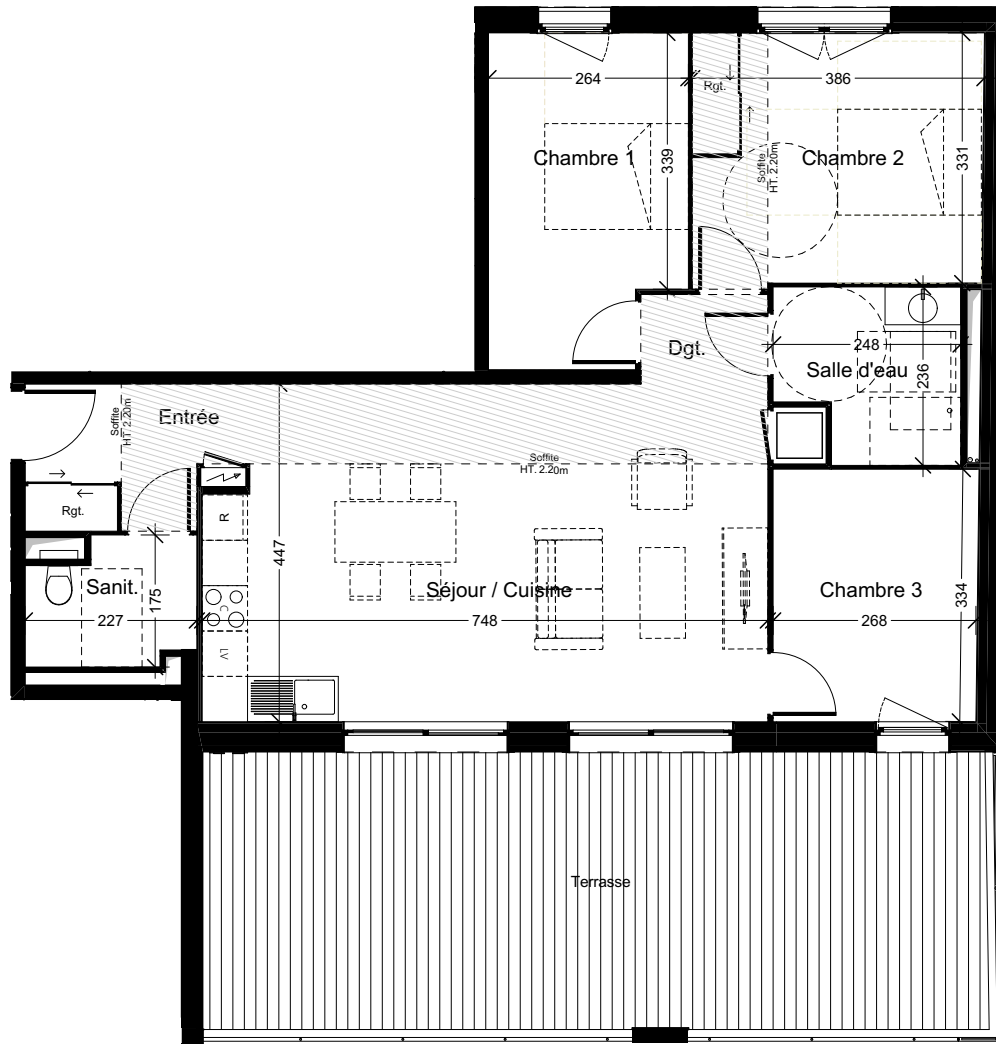


Nota: Le présent plan pourra subir des adaptations dimensionnelles, techniques et d'organisations, afin de répondre aux contraintes induites par les études détaillées d'exécution. Les poutres, poteaux, soffites et faux-plafonds n'apparaissent pas sur le présent plan. Les éléments de mobilier, meubles et plans de travail ne sont placés qu'à titre indicatif.



Rouen - Boulevard de Verdun

Niveau 3 Logt n° 32 - Type 4

Entrée	4,35
Séjour / Cuisine	32,52
Chambre 1	11,04
Chambre 2	11,73
Chambre 3	9,03
Sanit.	3,51
Salle d'eau	5,21
Dgt.	1,98
Rgt.	0,96
Rgt.	0,74
	81,06 m²

Terrasse 38,35

Répérage



Vues panoramiques du niveau (photos non contractuelles)

19-11-2024

indice 0