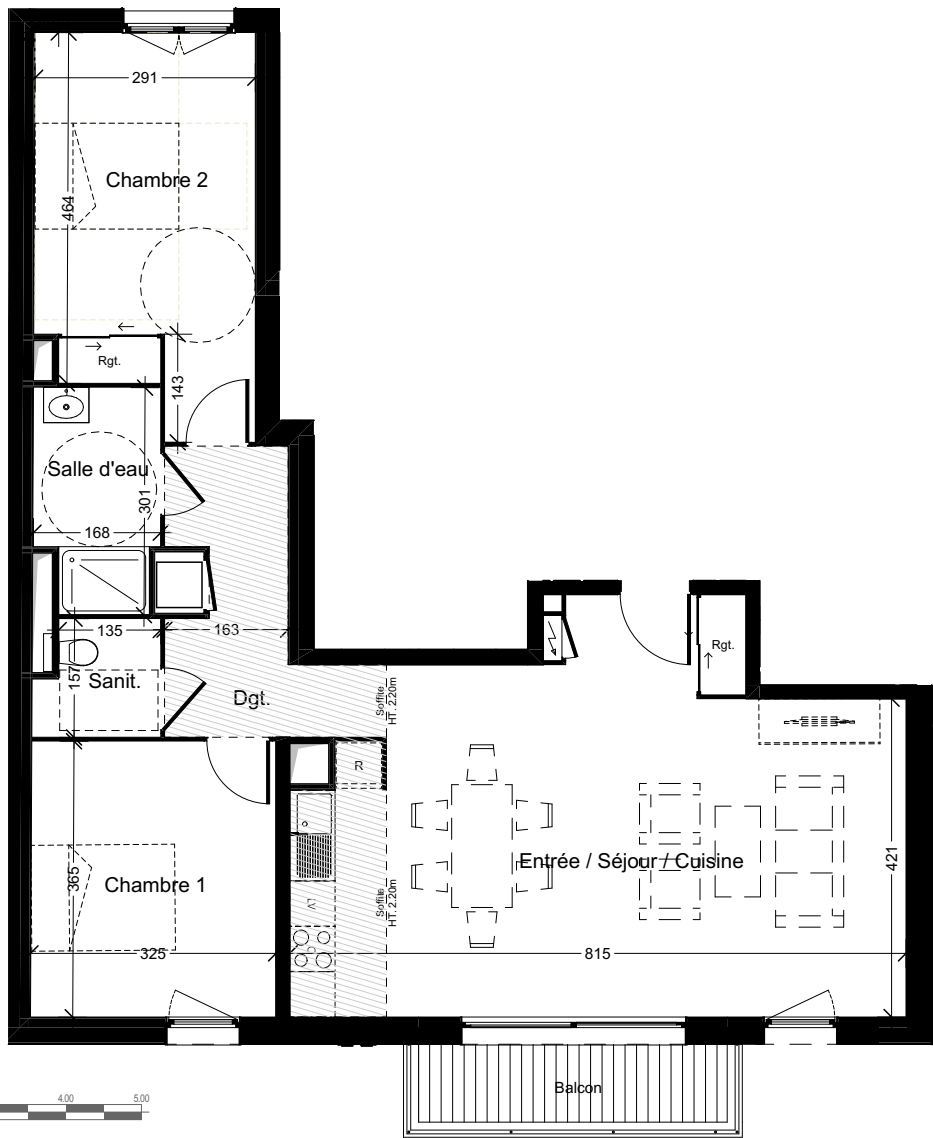


Nota: Le présent plan pourra subir des adaptations dimensionnelles, techniques et d'organisations, afin de répondre aux contraintes induites par les études détaillées d'exécution. Les poutres, poteaux, soffites et faux-plafonds n'apparaissent pas sur le présent plan. Les éléments de mobilier, meubles et plans de travail ne sont placés qu'à titre indicatif.



Rouen - Boulevard de Verdun

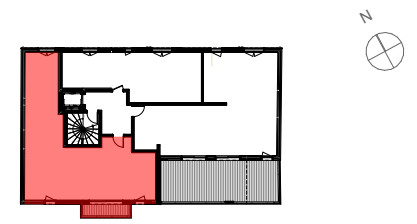
Niveau 3
Logt n° 33 - Type3

Entrée / Séjour / Cuisine	36,63
Chambre 1	11,82
Chambre 2	13,37
Sanit.	2,39
Salle d'eau	4,64
Dgt.	6,98
Rgt.	0,80
Rgt.	0,81

77,45 m²

Balcon 4,20

Répérage



Vues panoramiques au niveau de étages du logement

19-11-2024

indice 0