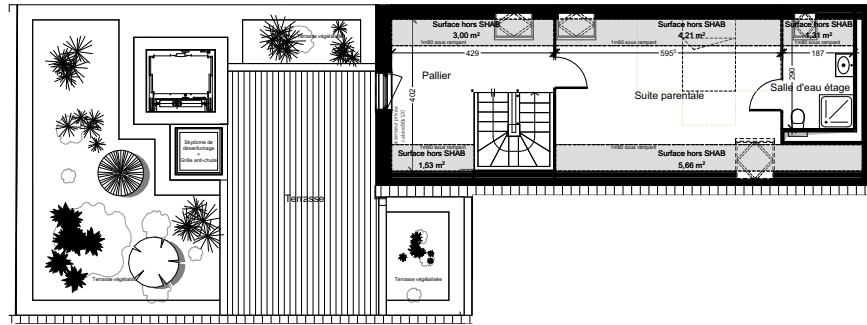
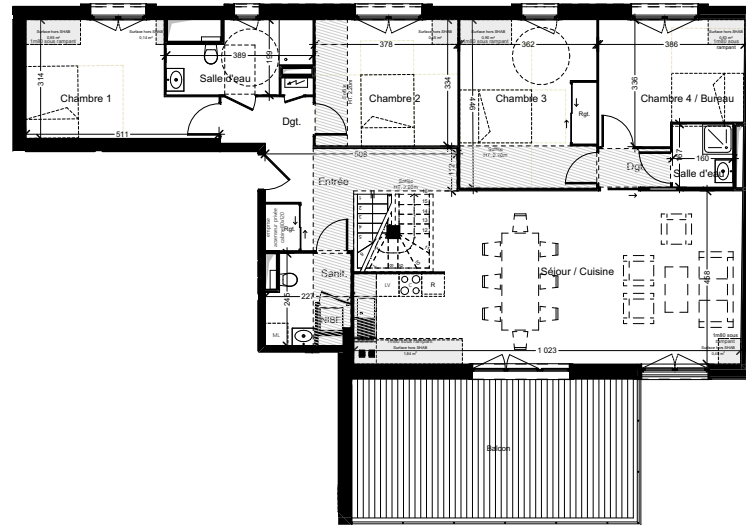


Nota: Le présent plan pourra subir des adaptations dimensionnelles, techniques et d'organisations, afin de répondre aux contraintes induites par les études détaillées d'exécution. Les poutres, poteaux, soffites et faux-plafonds n'apparaissent pas sur le présent plan. Les éléments de mobilier, meubles et plans de travail ne sont placés qu'à titre indicatif.



Comble niv 2



Comble niv 1

Option ascenseur



Comble niv 1



Comble niv 2



Vues panoramiques des niveaux (photos non contractuelles)



Combles Logt n° 51 - Type5

Nvx. 5	Entrée	8,42
	Séjour / Cuisine	39,99
	Chambre 1	12,01
	Chambre 2	12,16
	Chambre 3	14,06
	Chambre 4 / Bureau	11,03
	Sanit.	3,74
	Salle d'eau	2,67
	Salle d'eau	6,03
	Dgt.	1,94
	Dgt.	3,19
	Rgt.	1,06
	Rgt.	1,11

117,40 m²

Nvx. 6	Pallier	8,33
	Suite parentale	15,59
	Salle d'eau étage	4,11

28,03 m²

145,43 m²

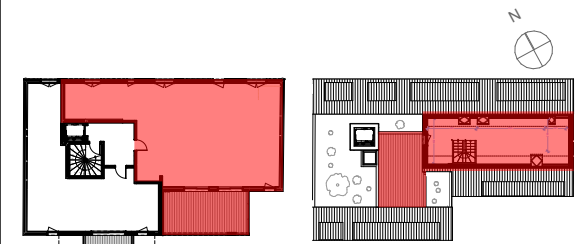
Surface hors SHAB **21,03 m²**

Balcon 27,40

Terrasse 25,32

52,72 m²

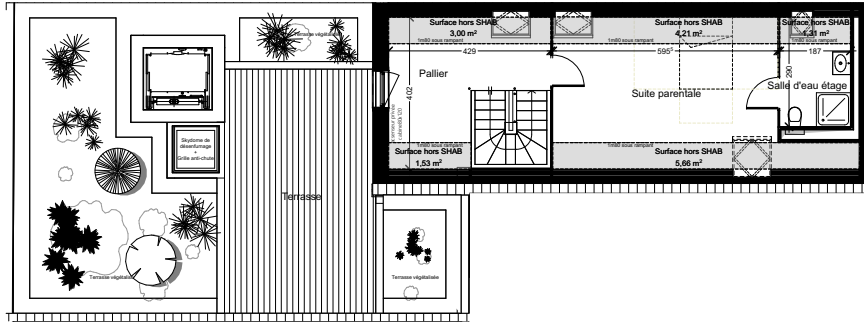
Répérage



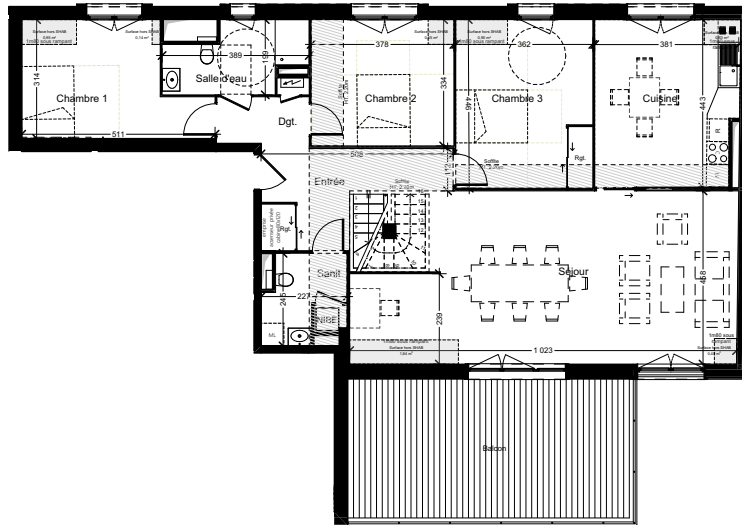
19-11-2024

indice 0

Nota: Le présent plan pourra subir des adaptations dimensionnelles, techniques et d'organisations, afin de répondre aux contraintes induites par les études détaillées d'exécution. Les poutres, poteaux, soffites et faux-plafonds n'apparaissent pas sur le présent plan. Les éléments de mobilier, meubles et plans de travail ne sont placés qu'à titre indicatif.



Comble niv 2



Comble niv 1

Option ascenseur



Comble niv 1



Comble niv 2



Vues panoramiques des niveaux (photos non contractuelles)



Combles Logt n° 51b - Type5

Nvx. 5	Cuisine	15,89
	Entrée	8,18
	Séjour	39,99
	Chambre 1	12,01
	Chambre 2	12,16
	Chambre 3	14,06
	Sanit.	4,10
	Salle d'eau	6,03
	Dgt.	3,19
	Rgt.	1,06

117,77 m²

Nvx. 6	Pallier	8,33
	Suite parentale	15,59
	Salle d'eau étage	4,11
		28,03 m²

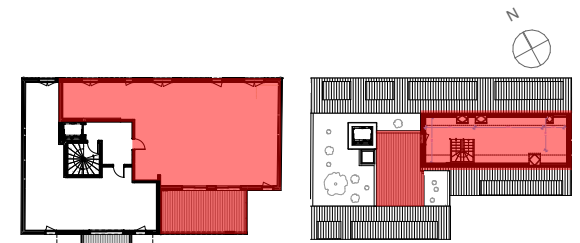
145,80 m²

Surface hors SHAB **21,03 m²**

Balcon	27,40
Terrasse	25,32

52,72 m²

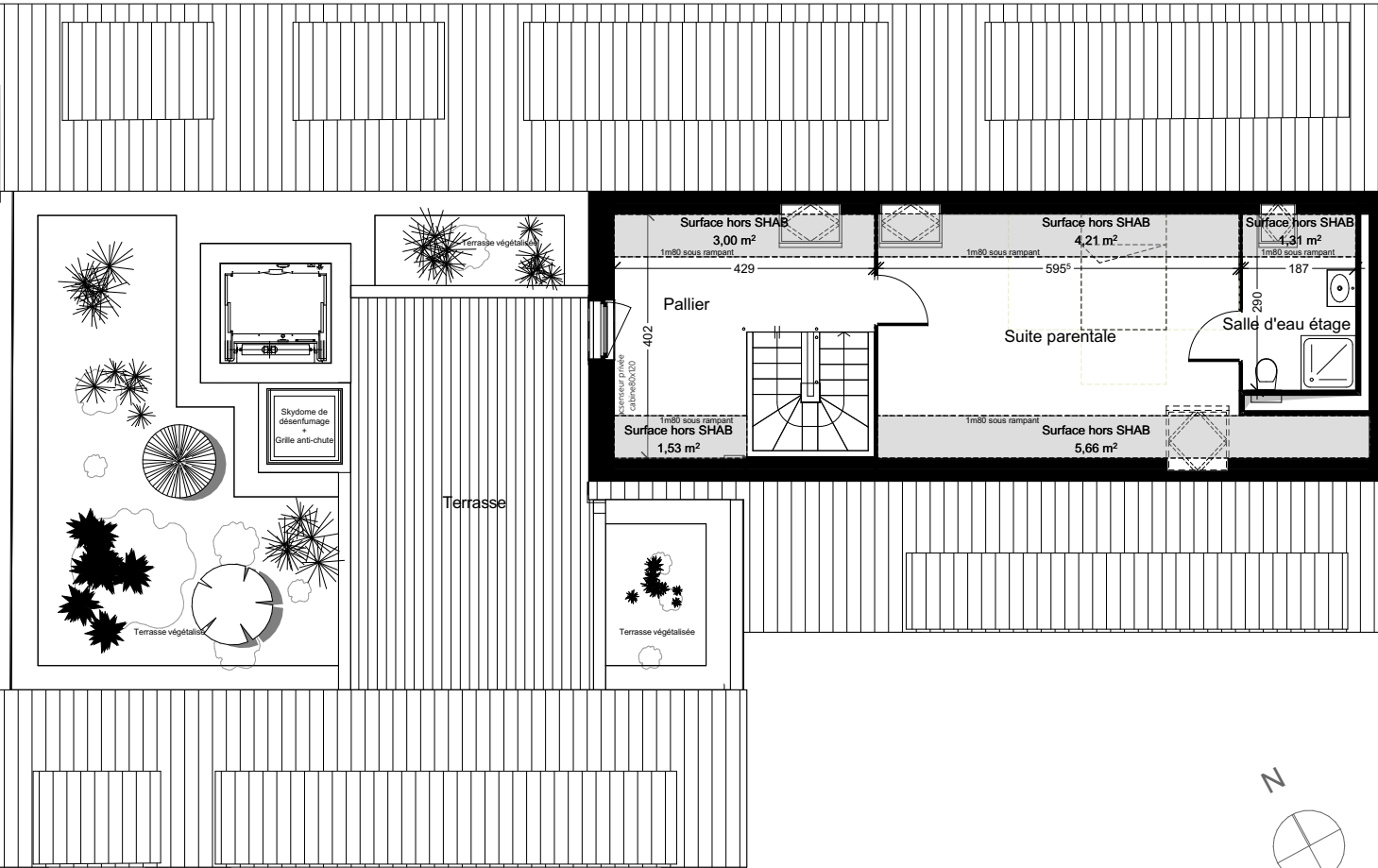
Répérage



19-11-2024

indice 0

Noté: Le présent plan pourra subir des adaptations dimensionnelles, techniques et d'organisations, afin de répondre aux contraintes induites par les études détaillées d'exécution. Les poutres, poteaux, soffites et faux-plafonds n'apparaissent pas sur le présent plan. Les éléments de mobilier, meubles et plans de travail ne sont placés qu'à titre indicatif.

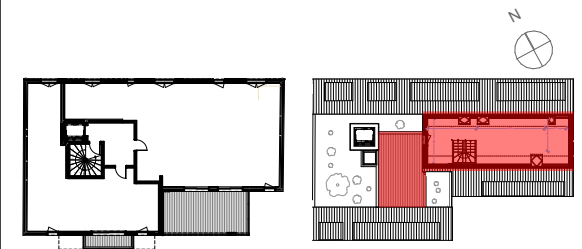


**Combles
Logt n° 51 nvx 6 - Type5**

Pallier	8,33
Suite parentale	15,59
Salle d'eau étage	4,11
Total	28,03 m²

Terrasse 25,32

Répérage

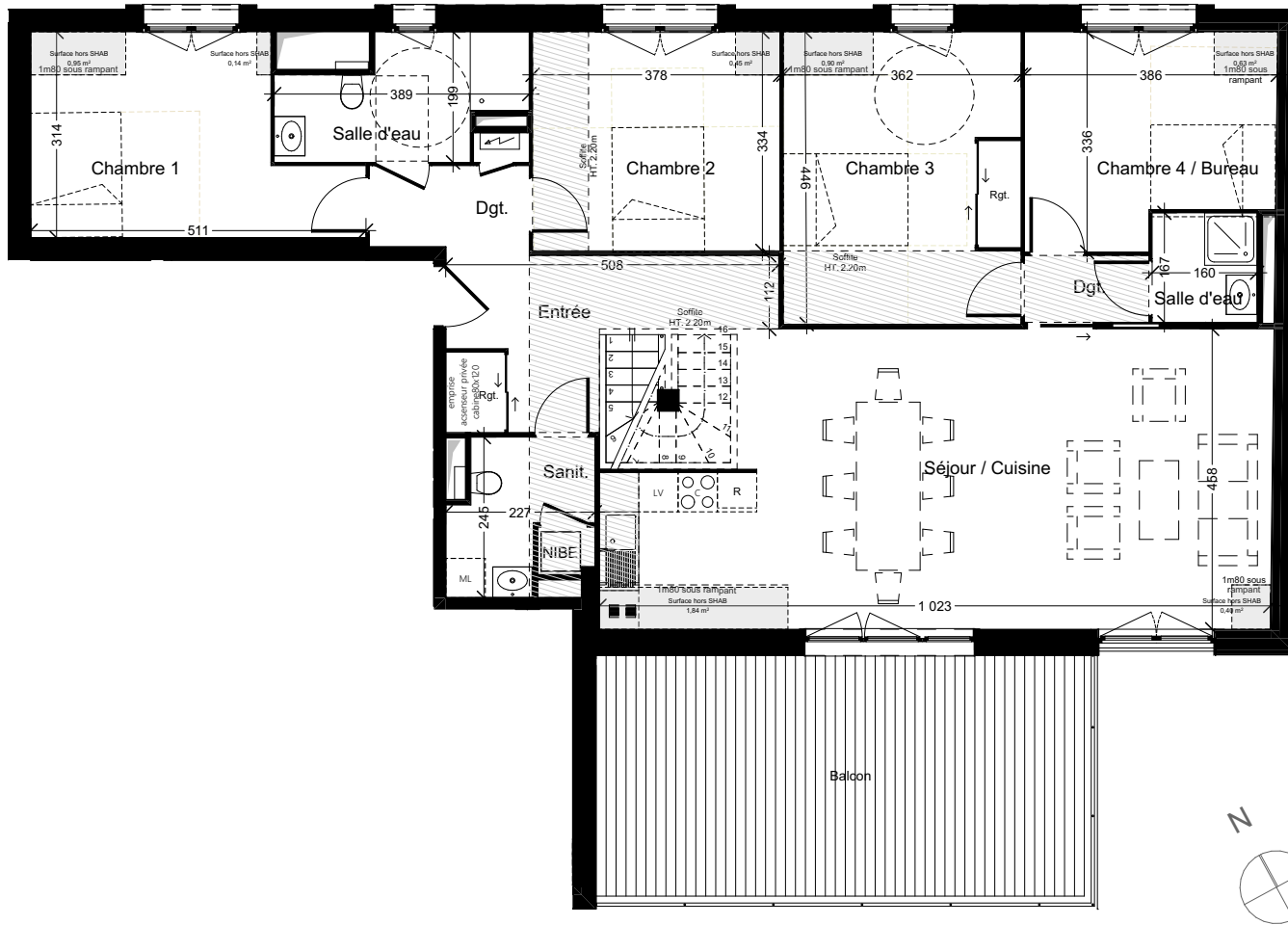


Vues panoramiques du niveau (photos non contractuelles)

19-11-2024

indice 0

Nota: Le présent plan pourra subir des adaptations dimensionnelles, techniques et d'organisations, afin de répondre aux contraintes induites par les études détaillées d'exécution. Les poutres, poteaux, soffites et faux-plafonds n'apparaissent pas sur le présent plan. Les éléments de mobilier, meubles et plans de travail ne sont placés qu'à titre indicatif.



Option ascenseur

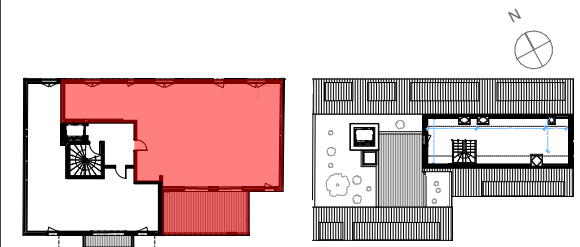


Combles Logt n° 51 nvx 5 - Type5

Cuisine	15,89
Entrée	8,18
Séjour	39,99
Chambre 1	12,01
Chambre 2	12,16
Chambre 3	14,06
Sanit.	4,10
Salle d'eau	6,03
Dgt.	3,19
Rgt.	1,06
Rgt.	1,11
	117,77 m²

Balcon 27,40

Répérage

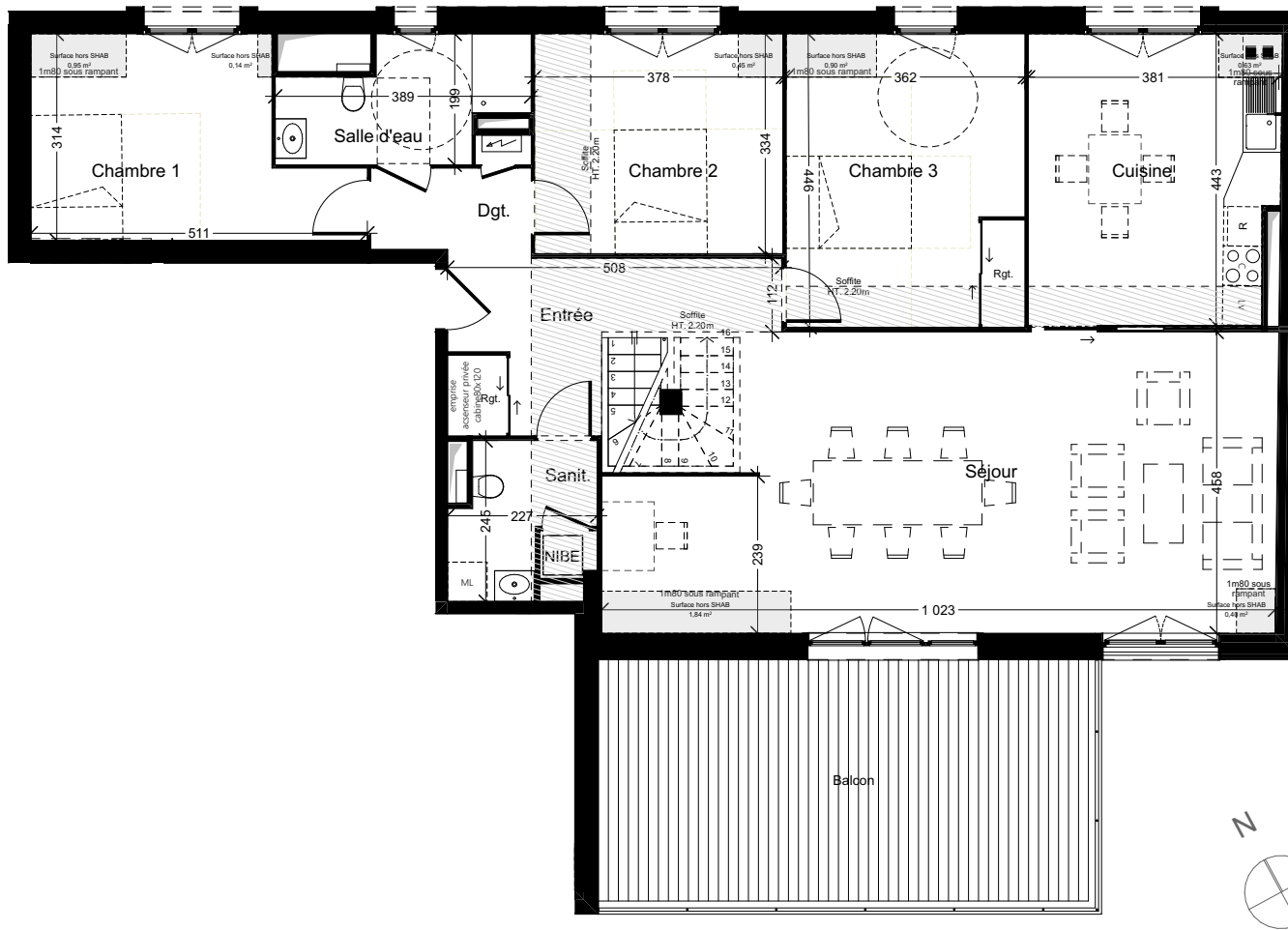


Vues panoramiques du niveau (photos non contractuelles)

19-11-2024

indice 0

Nota: Le présent plan pourra subir des adaptations dimensionnelles, techniques et d'organisations, afin de répondre aux contraintes induites par les études détaillées d'exécution. Les poutres, poteaux, soffites et faux-plafonds n'apparaissent pas sur le présent plan. Les éléments de mobilier, meubles et plans de travail ne sont placés qu'à titre indicatif.

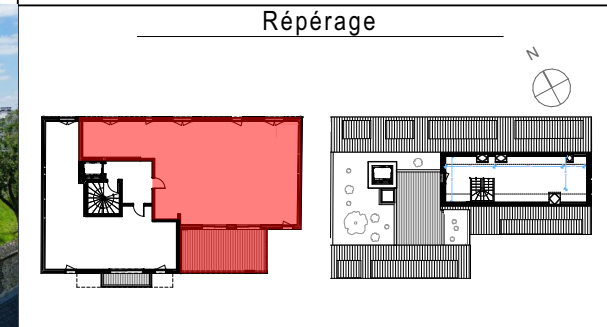


Option ascenseur



Combles Logt n° 51b nvx 5 - Type5

Cuisine	15,89
Entrée	8,18
Séjour	39,99
Chambre 1	12,01
Chambre 2	12,16
Chambre 3	14,06
Sanit.	4,10
Salle d'eau	6,03
Dgt.	3,19
Rgt.	1,06
Rgt.	1,11
	117,77 m²
Balcon	27,40



Vues panoramiques du niveau (photos non contractuelles)

19-11-2024

indice 0

Nota: Le présent plan pourra subir des adaptations dimensionnelles, techniques et d'organisations, afin de répondre aux contraintes induites par les études détaillées d'exécution. Les poutres, poteaux, soffites et faux-plafonds n'apparaissent pas sur le présent plan. Les éléments de mobilier, meubles et plans de travail ne sont placés qu'à titre indicatif.

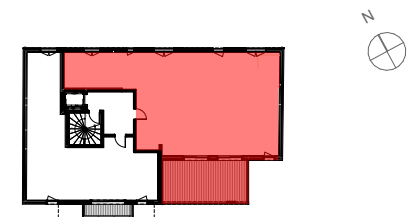


Rouen - Boulevard de Verdun

Niveau 4 Logt n° 41 - Type 5

Entrée / Séjour / Cuisine	48,98
Chambre 1	13,17
Chambre 2	14,61
Chambre 3	16,61
Chambre 4 / Bureau	11,88
Sanit.	4,02
Salle d'eau	2,67
Salle d'eau	5,74
Dgt.	2,15
Dgt.	4,76
Rgt.	1,85
Rgt.	0,73
	127,16 m²
Terrasse	27,40

Répérage



Vues panoramiques du niveau (photos non contractuelles)

19-11-2024

indice 0