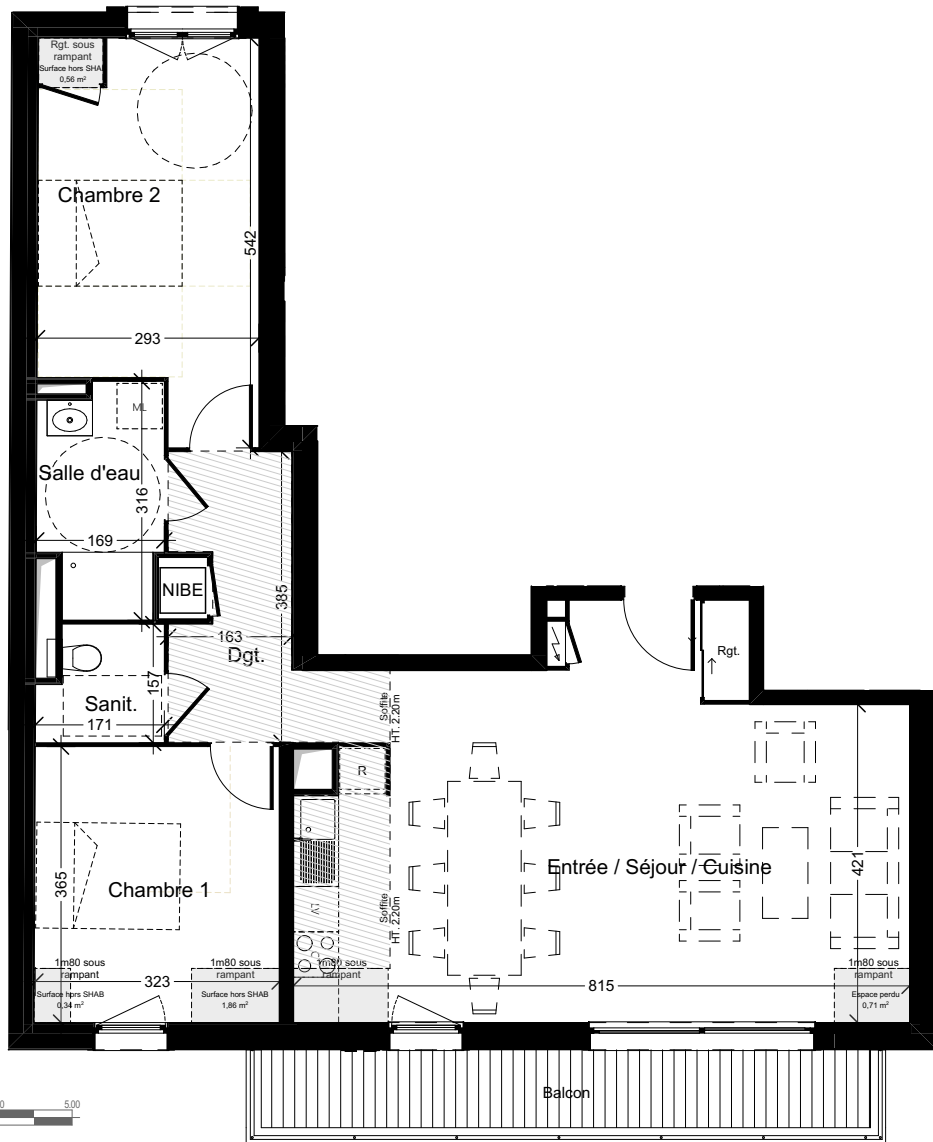


Nota: Le présent plan pourra subir des adaptations dimensionnelles, techniques et d'organisations, afin de répondre aux contraintes induites par les études détaillées d'exécution. Les poutres, poteaux, soffites et faux-plafonds n'apparaissent pas sur le présent plan. Les éléments de mobilier, meubles et plans de travail ne sont placés qu'à titre indicatif.



Combles Logt n° 52 - Type3

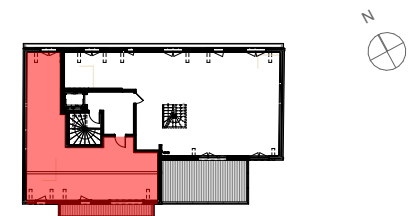
Entrée / Séjour / Cuisine	35,88
Chambre 1	10,64
Chambre 2	13,64
Sanit.	2,39
Salle d'eau	4,71
Dgt.	6,98
Rgt.	0,80

75,04 m²

Surface hors SHAB 3,48

Balcon 8,30

Répérage



Vues panoramiques au niveau de étages du logement

19-11-2024

indice 0